

**НОВИНКА**

# Olymp 2.0 GL CLEANpro

Серия универсальных промышленных светильников с закаленным стеклом и грязеотталкивающим покрытием



## ОСОБЕННОСТИ

- ▶ Алюминиевый корпус
- ▶ Закаленное защитное стекло
- ▶ Грязеотталкивающее покрытие
- ▶ Устойчивость ко всем видам загрязнений
- ▶ Устойчивость к химически агрессивным средам
- ▶ Применимость в пожароопасных зонах класса П-IIа
- ▶ Высокая светоотдача
- ▶ Широкий выбор оптики

## Общая матрица серии:

Светильники	Название серии	Мощность	КЦТ, К	Оптика	Исполнения
	Олимп 2.0 GL CLEANpro	50Вт	<div style="display: flex; align-items: center; gap: 10px;"> <div style="border: 1px solid black; width: 20px; height: 20px; display: flex; align-items: center; justify-content: center;">□</div> <span>4000K</span> </div> <div style="display: flex; align-items: center; gap: 10px;"> <div style="border: 1px solid black; width: 20px; height: 20px; background-color: #add8e6; display: flex; align-items: center; justify-content: center;">□</div> <span>5000K</span> </div>	12° 30° 30°x110° 60° 90° 120°	
		75Вт			
		100Вт			
		150Вт			
		200Вт			
		250Вт			

## Мощности и форм-факторы

Olymp 2.0 GL CLEANpro 50Вт



360x88x170 мм

Olymp 2.0 GL CLEANpro 150Вт



360x278x170 мм

Olymp 2.0 GL CLEANpro 75Вт



535x88x170 мм

Olymp 2.0 GL CLEANpro 200Вт



360x373x170 мм

Olymp 2.0 GL CLEANpro 100Вт



360x183x170 мм

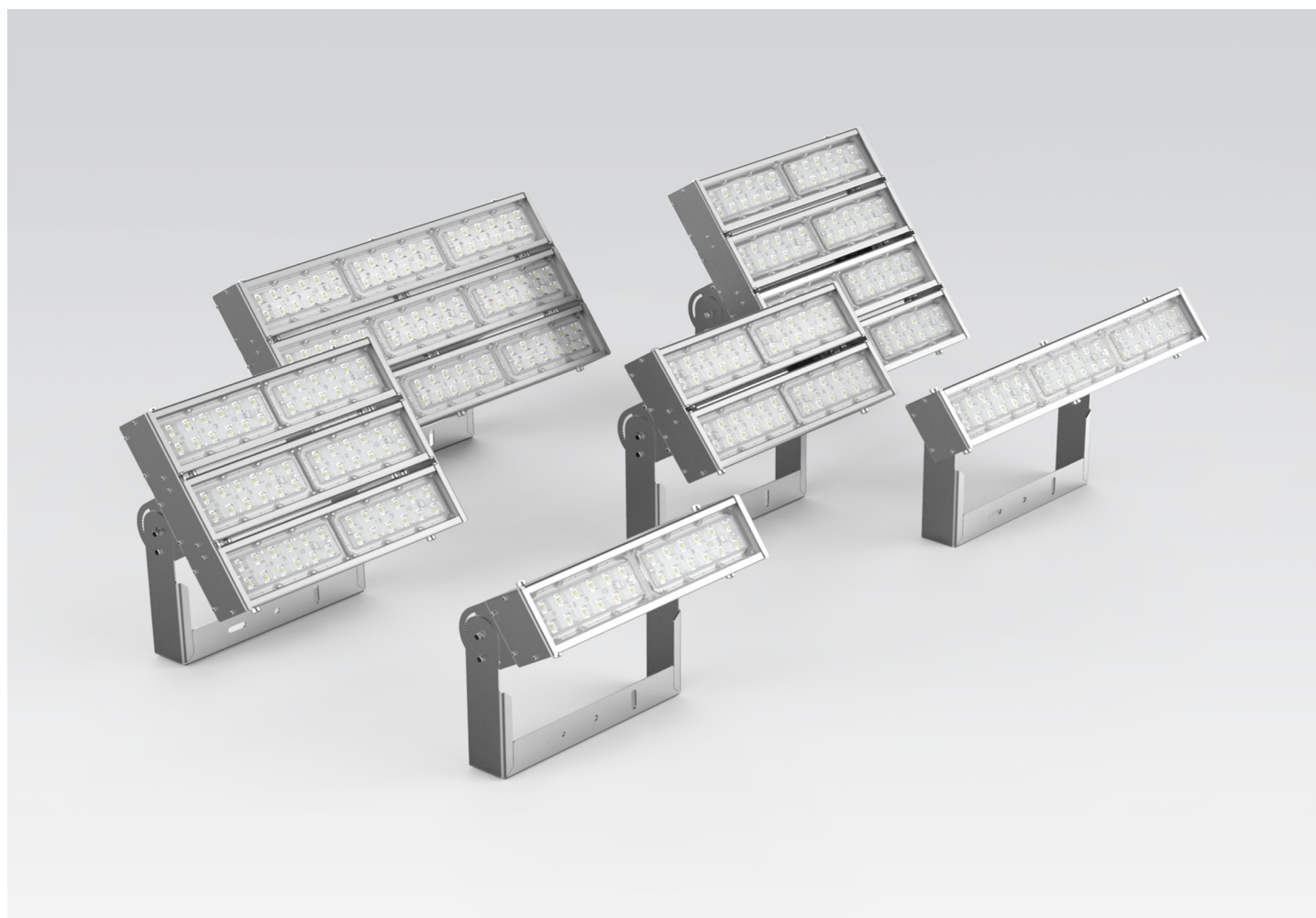
Olymp 2.0 GL CLEANpro 250Вт



535x278x170 мм

## Технические характеристики серии Olymp 2.0 GL CLEANpro

Диапазон входного напряжения (AC)	100 - 305 В (50 Гц)
Диапазон входного напряжения (DC)	130 - 300 В
Светоотдача	130 лм/Вт
Индекс цветопередачи	>70
Коэффициент мощности	≥0,95
Класс защиты от поражения электрическим током	I
Коэффициент пульсации	≤5%
Степень защиты	IP65
Тип климатического исполнения	УХЛ2
Диапазон рабочих температур окружающей среды	-40°C ... +45°C.
Гарантия	5 лет
Срок службы светодиодов	50 000 часов



Уточняйте цены и полный перечень доступной номенклатуры у менеджеров Varton™