

Электронная документация

## АЛЮМИНИЕВЫЙ ПРОФИЛЬ TM-2000 (СТ) ANOD

### ОПИСАНИЕ

- Высококачественный мини-профиль для декоративной подсветки.
- Компактные размеры: толщина — всего 7 мм.
- Хороший теплоотвод. Простая установка.
- Экраны, заглушки и другие дополнительные аксессуары поставляются отдельно.

### ПРИМЕНЕНИЕ

- Для использования внутри помещений.
- Для светодиодных лент и линеек шириной до 13 мм.



13 мм




Накладной

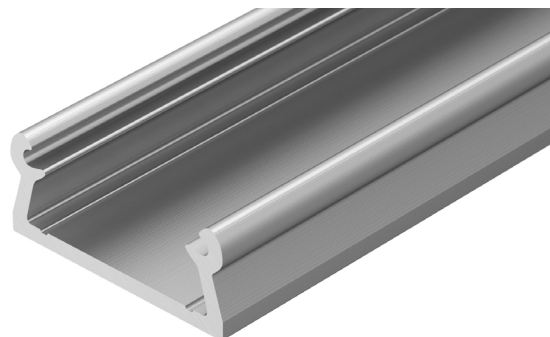
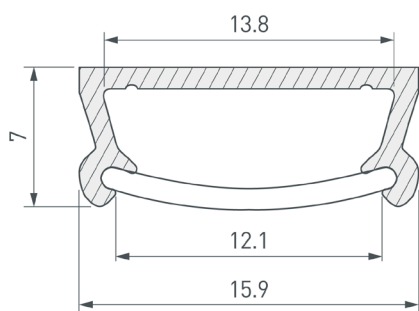


Серебристый

### ПАРАМЕТРЫ






Артикул	<b>017796</b>
Модель	<b>TM-2000 (СТ) ANOD</b>
Цвет	 <b>серебристый</b>
Покрытие	<b>анодированное</b>
Форма (сечение)	<b>прямоугольная</b>
Назначение	<b>для контурной подсветки</b>
Размеры профиля	<b>2000×15.9×7 мм</b>
Ширина площадки для лент	<b>13.8 мм</b>

# ЧЕРТЕЖ

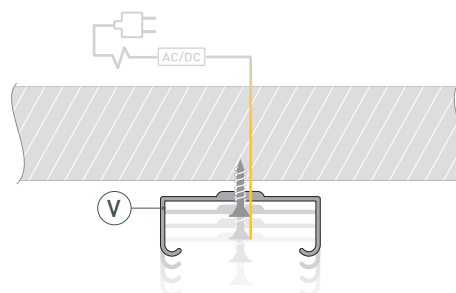


# РУКОВОДСТВО ПО МОНТАЖУ ПРОФИЛЯ

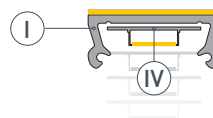
Необходимые компоненты:

- |   |   |         |   |   |                    |   |   |           |
|---|---|---------|---|---|--------------------|---|---|-----------|
| Ⓘ |  | Профиль | ⓓ |  | Заглушка           | Ⓥ |  | Держатель |
| Ⓜ |  | Экран   | Ⓦ |  | Светодиодная лента |   |   |           |

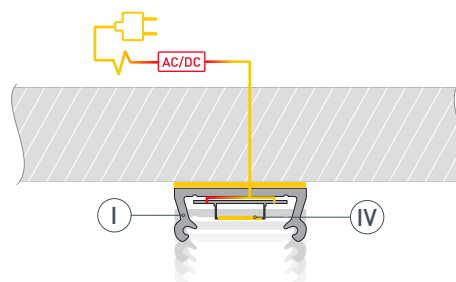
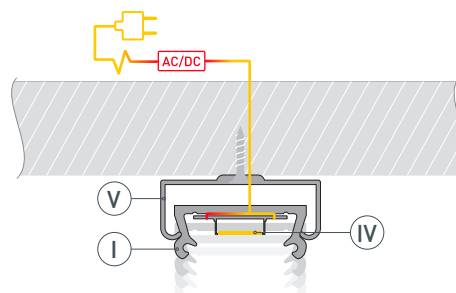
- 1** / Выведите кабель от источника питания для светодиодной ленты. Профиль может монтироваться с помощью держателей или двустороннего скотча. При использовании держателей (Ⓥ) закрепите их на поверхности.



- 2** / Установите в профиль (Ⓘ) светодиодную ленту (Ⓦ). При монтаже на двусторонний скотч приклейте его на основание профиля (Ⓘ).

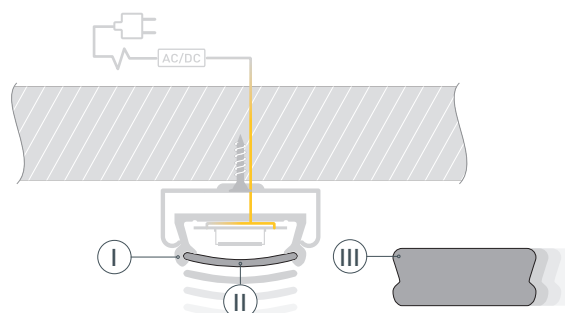


- 3** / Установите профиль (Ⓘ) в держатели (Ⓥ) или приклейте его на поверхность с помощью двустороннего скотча, как показано на дополнительном рисунке 1. Подключите светодиодную ленту (Ⓦ), строго соблюдая полярность, обозначенную на плате.



Дополнительный рисунок 1

- 4** / Установите на профиль (Ⓘ) экран (Ⓜ), а затем заглушки (ⓓ).



## СОПУТСТВУЮЩИЕ ТОВАРЫ И АКСЕССУАРЫ

Приобретаются отдельно

Экран



**016955**  
Матовый СТ для профиля Т

Заглушка



**016949**  
ЕСТМ для профиля ТМ

Держатель



**022455(1)**  
Регулируемый REG-PD для MIC, PDS-S

Держатель



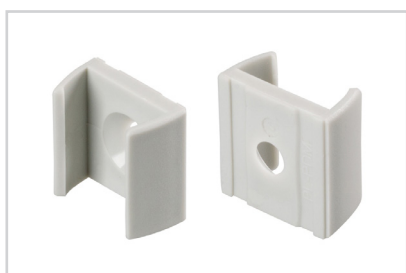
**022455**  
Регулируемый для MIC, PDS-S

Пружинный держатель



**016028**  
Для PDS, MIC, PHS-A

Крепеж



**020924**  
Монтажный для MIC, PDS Plastic Grey

Крепеж



**025907**  
Монтажный MIC-PDS-ST сталь

Крепеж



**025927**  
Монтажный MIC-PDS-WHITE сталь

## СОПУТСТВУЮЩИЕ ТОВАРЫ И АКСЕССУАРЫ

Приобретаются отдельно

Коннектор



**026182**

Для MIC, PDS-R, PDS-S сталь

Сальник



**020922**

KLUS-Protect-8.8x2.0

Крепежный набор



**032880**

FASTENER-RG-1

Крепежный набор



**032878**

FASTENER-RG-1 BLACK