

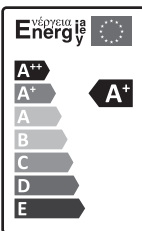
10 Гарантийные обязательства:

- 10.1 Гарантийный срок – 2 года при соблюдении правил эксплуатации.
10.2 За неправильную транспортировку, хранение, монтаж и эксплуатацию прожектора, изготовитель ответственность не несет.
10.3 При отсутствии номера партии, даты продажи, штампа торгующей организации, подписей продавца и покупателя на Гарантийном талоне, гарантийный срок исчисляется со дня изготовления изделия.
10.4 Номер партии и дата изготовления нанесены на корпус прожектора в формате XX-YY.ZZZZ, где XX обозначает код завода-изготовителя, YY – месяц, ZZZZ - год.

11 Гарантийный талон:

- 11.1 Гарантийный талон действителен только при заполнении всех данных.

| | | |
|----------------------------------|-----------------------|-------------------------|
| Номер партии и дата изготовления | Заполняется продавцом | см. на корпусе изделия |
| Дата продажи | | дд/мм/ гггг |
| Адрес продавца | | штамп магазина |
| Штамп продавца | | подпись, штамп продавца |
| Покупатель | | ФИО, подпись |



RU Изготовитель:
«ОПАЛТЕК (ГК) Лимитед». Флэт А, 9 Флор, Селвин Фэктори Билдинг, 404 Квун-Тонг роуд, Квун-Тонг, Коулун, Гонконг, Китай. Сделано в Китае.

UA Виробник:
«ОПАЛТЕК (ГК) Лімітед», Флет А, 9 Флор, Селвін Фекторі Білдинг, 404 Квун-Тонг роуд, Квун-Тонг, Коулун, Гонконг, Китай. Зроблено в Китаї.

BY Вытворца:
«ОПАЛТЕК (ГК) ЛІМІТЭД». Флэт А, 9 Флор, Сэлвін Фэктори Білдынг, 404 Квун-Тонг Роуд, Квун-Тонг, Коулун, Ганконг, Кітай. Зроблена ў Кітаі.

Постачальник в Україні:
ТОВ «ДЖАЗ ЛАЙТ» 04112, м. Київ, вул. Дегтярівська, 50, оф. 604. Тел. (044) 451-51-37
Гарантія: 2 роки.
Дата виготов. (див. на виробі).
Термін придатності: не обмежений.

Упаўнаважаная арганізацыя (Імпартэр): ІП Кашкан Андрэй Алегавіч. 220025, г. Мінск, вул. Ясеніна д.34, кв. 25
Тэл: +375 (33) 366-33-70
Гарантыя: 2 гады.
Дату вырабу: (гл. на вырабе).
Тэрмін прыдатнасці: не абмежаваны.



ТЕХНИЧЕСКИЙ ПАСПОРТ И РУКОВОДСТВО ПО ЭКСПЛУАТАЦИИ

ПРОЖЕКТОР СВЕТОДИОДНЫЙ пылевлагозащищенный серии PFL

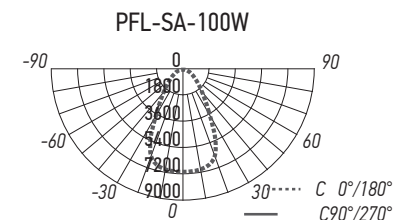
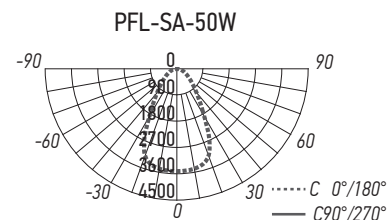
1 Назначение:

- 1.1 Прожектор светодиодный PFL-SA (далее прожектор) предназначен для наружного и ландшафтного освещения: фасадов зданий, памятников архитектуры, парков, площадей, дворовых территорий, автостоянок, спортивных площадок, рекламных стендов, складских помещений, территорий торговых комплексов и т.д.
1.2 Прожектор рассчитан для работы от сети переменного тока ~180-260В/50-60Гц. В прожекторе в качестве источников света используются светодиоды SMD2835 дневного белого свечения.
1.3 Прожектор производится в климатическом исполнении У1 по ГОСТ 15150-69, нижняя пороговая рабочая температура -40°C, верхняя +50°C.
1.4 Прожектор соответствует классу защиты I от поражения электрическим током.
1.5 Прожектор может быть установлен непосредственно на поверхность из нормально воспламеняемых материалов.
1.6 Прожектор устанавливается на опорную поверхность при помощи крепления типа «Лира» (входит в комплект). Крепление регулируется винтами. Для изменения угла наклона прожектора необходимо ослабить винт на креплении и установить нужный угол наклона, затем олять затянуть винты. Регулировка угла наклона прожектора до 180° относительно горизонтального положения.

2 Преимущества:

- 2.1 Прожектор имеет мгновенное включение, хорошую цветопередачу, устойчив к климатическим воздействиям, виброустойчив.
2.2 Прожектор экономичен в эксплуатации.
2.3 Прожектор имеет плоский корпус и компактное исполнение.
2.4 Прожекторы оснащены клапаном выравнивания давления. Наличие клапана исключает образование конденсата внутри корпуса прожектора.

3 Кривые силы света:



БЛАГОДАРИМ ЗА ПОКУПКУ

<http://jazz-way.com>

4 Технические характеристики:

| | PFL-SA-50W 6500K 60° IP65 | PFL-SA-100W 6500K 60° IP65 |
|---|------------------------------|-------------------------------|
| Номинальная мощность, Вт | 50 | 100 |
| Входное напряжение, В | ~180-260 | ~180-260 |
| Потребляемый ток, А | 0,20 | 0,39 |
| Частота тока, Гц | 50-60 | 50-60 |
| Световой поток, Лм | 4500 | 9000 |
| Цветовая температура, К | 6500 | 6500 |
| Источник света, светодиоды | SMD 2835 | SMD 2835 |
| Количество светодиодов, шт | 54 | 108 |
| Индекс цветопередачи, Ra | >75 | >75 |
| Коэффициент мощности | >0,9 | >0,9 |
| Угол светораспределения, гр° | 60° | 60° |
| Тип кривой силы света | Г (глубокая) | Г (глубокая) |
| Тип светораспределения | круглосимметричная | круглосимметричная |
| Класс светораспределения | П (прямого света) | П (прямого света) |
| Степень защиты | IP65 | IP65 |
| Класс защиты от поражения электрическим током | I | I |
| Класс энергетической эффективности | A+ | A+ |
| Климатическое исполнение | У1 | У1 |
| Диапазон рабочих температур, °С | -40°С...+50°С | -40°С...+50°С |
| Габаритные размеры, LxHxB мм | 215x194x38,5 | 303x260x41 |
| Рекомендуемая высота установки, м | 4-8 | 8-12 |
| Smax*, м2 | 0,042 | 0,079 |
| Вес нетто, кг | 1,050 | 2,100 |
| Цвет корпуса | белый | белый |
| Материал корпуса | литой алюминий | литой алюминий |
| Материал рассеивателя | закаленное стекло | закаленное стекло |
| Срок службы, часов | 40000 | 40000 |
| Гарантия | 2 года | 2 года |

*Максимальная площадь проекции прожектора, подвергаемая воздействию ветра, м2

Технические характеристики определённого артикула Изделия указаны на упаковке. Фирма производитель оставляет за собой право на внесение изменений в конструкцию, дизайн и комплектацию Изделия, не ухудшающих его технических и потребительских характеристик.

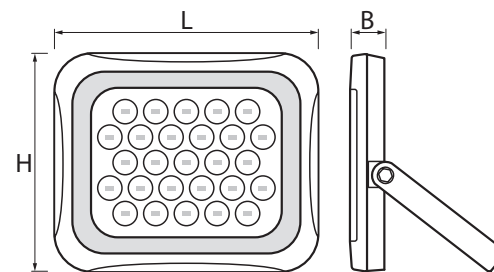
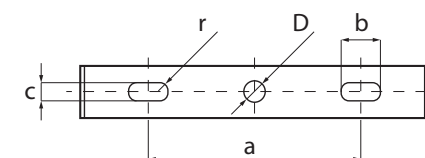


Рис. 1 Прожектор PFL-SA



| Прожектор | Размеры, мм | | | | |
|-------------|-------------|-----|----|-----|------|
| | D | a | b | c | r |
| PFL-SA-50W | 6,5 | 80 | 12 | 6,5 | 3,25 |
| PFL-SA-100W | 8,5 | 140 | 20 | 8,5 | 4,25 |

Рис. 2 Установочные размеры скобы PFL-SA

5 Комплектность:

- | | | |
|-----|--|---|
| 5.1 | Прожектор PFL-SA, шт. | 1 |
| 5.2 | Технический паспорт и руководство по эксплуатации, шт. | 1 |
| 5.3 | Упаковочная коробка, шт. | 1 |

6 Требования по технике безопасности:

- 6.1 Монтаж Изделия, устранение неисправностей, чистка производится только при отключении электропитания квалифицированным специалистом.
- 6.2 С целью исключения поражения электрическим током, Изделие должно быть заземлено.
- 6.3 Использование Изделия допускается только при указанном напряжении сети.
- 6.4 Не располагать Изделие вблизи горючих, легковоспламеняющихся предметов и химически активных элементов, а также нагревательных приборов.
- 6.5 Внешний гибкий кабель или шнур данного прожектора не может быть заменен; если шнур окажется поврежден, то светильник должен быть утилизирован.
- 6.6 Прожектор ремонту не подлежит. При выходе из строя Изделие утилизировать.

7 Подготовка Изделия к работе, установка, правила эксплуатации:

- 7.1 Распаковать Изделие, убедиться в его целостности и комплектации.
- 7.2 Закрепить Изделие на монтажную поверхность.
- 7.3 Подключить к сети, соединив сетевые провода с соответствующими выводами Изделия.
- 7.4 В процессе эксплуатации, не реже двух раз в год, необходимы профилактический осмотр и чистка Изделия.
- 7.5 Чистка изделия от загрязнения производится мягкой ветошью, смоченной в слабом мыльном растворе только при отключенном питании.
- 7.6 Не допускается непрерывная работа Изделия более чем 16 часов в сутки
- 7.7 Прожектор не диммируется.

8 Условия транспортировки и хранения:

- 8.1 Транспортирование допускается любым видом крытого транспорта, обеспечивающего защиту упакованной продукции от механических повреждений, непосредственного воздействия атмосферных осадков и ударных нагрузок в соответствии с правилами перевозок грузов, действующих на транспорте данного вида.
- 8.2 Условия транспортирования в части воздействия механических факторов – группа С (средние) по ГОСТ 23216-78.
- 8.3 Условия хранения прожекторов должны соответствовать группе условий хранения 3 (Ж3) по ГОСТ 15150-69. Хранение осуществляется в упаковке изготовителя в закрытых помещениях с естественной вентиляцией при температуре от -50°С до +50°С и относительной влажности не более 98% при 35°С.

9 Утилизация:

- 9.1 Светодиодные прожекторы относятся к малоопасным твердым бытовым отходам. Изделия необходимо утилизировать путем передачи в специализированные организации по переработке вторичного сырья в соответствии с законодательством стран, где произведена покупка.