



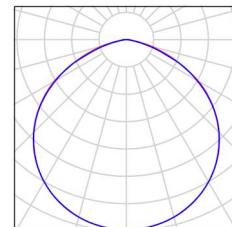
Оператор
Телефон
Факс
Электронная почта

Освещение придомовой территории 15-20м / Ведомость светильников

8 Шт.

ООО "СВЕТОТРОНИКА
NEWLED.BM.48.120.5K.IP67 Универсальный
светильник модульный
№ изделия: NEWLED.BM.48.120.5K.IP67
Световой поток (Светильник): 7680 lm
Световой поток (Лампы): 8000 lm
Мощность светильников: 48.0 W
Классификация светильников по CIE: 100
CIE Flux Code: 50 83 98 100 96
Комплектация: 1 x Samsung (Поправочный
коэффициент 1.000).

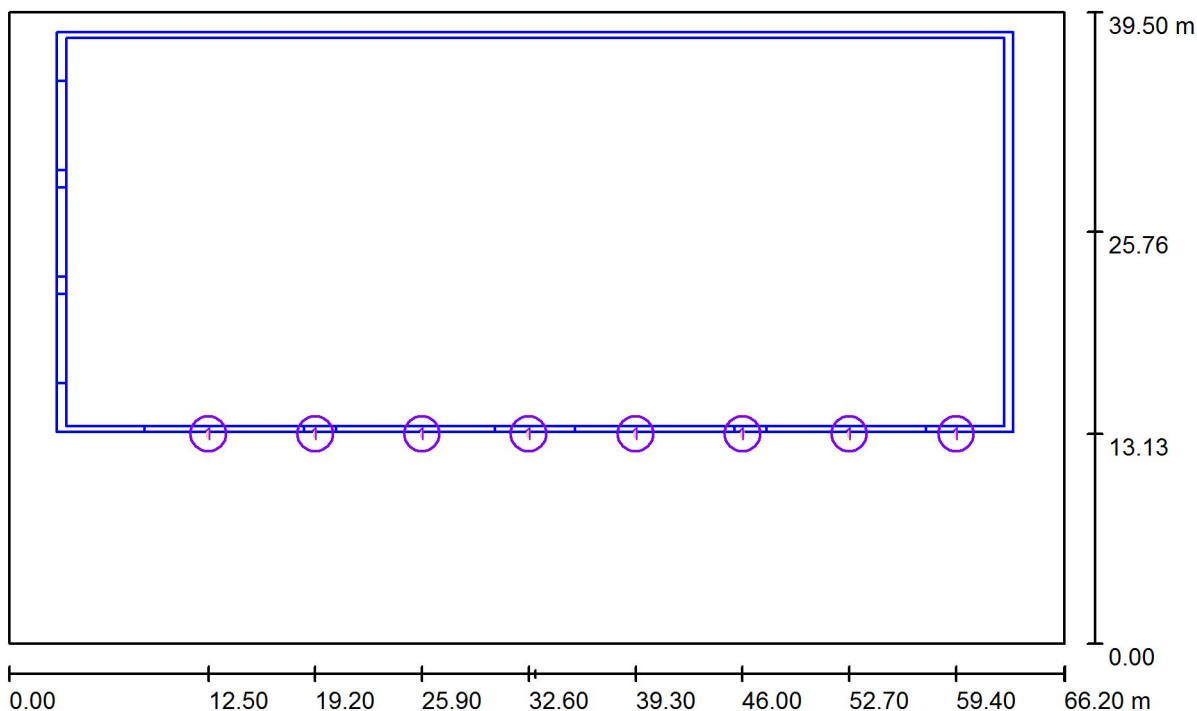
Изображение
светильников дается в
фирменном каталоге.





Оператор
Телефон
Факс
Электронная почта

Наружная сцена 1 / Данные компоновки



Коэффициент эксплуатации: 0.80, ULR (Upward Light Ratio): 11.5%

Масштаб 1:474

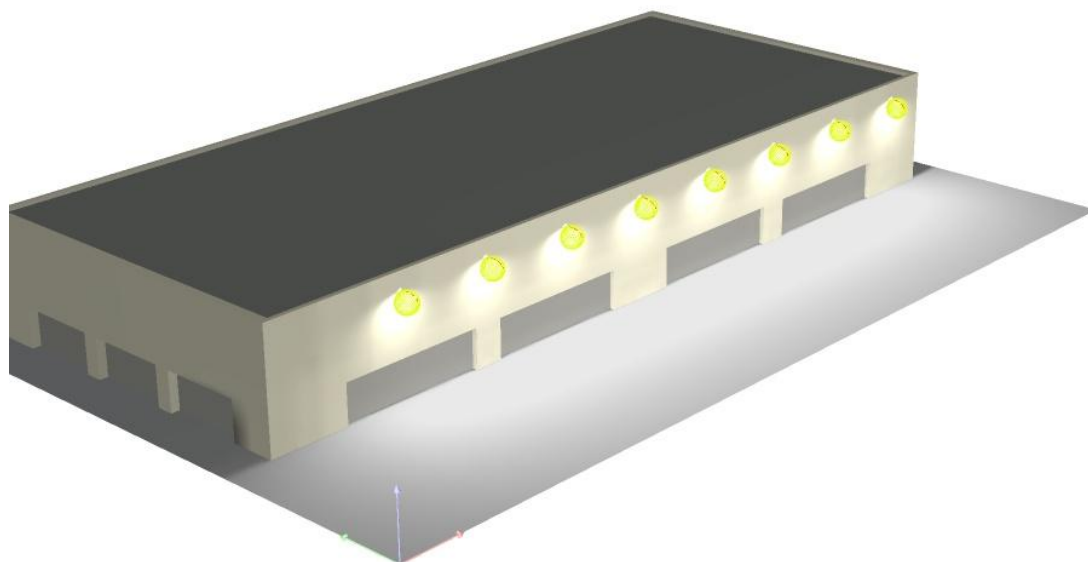
Ведомость светильников

№	Шт.	Обозначение (Поправочный коэффициент)	Φ (Светильник) [lm]	Φ (Лампы) [lm]	P [W]
1	8	ООО "СВЕТОТРОНИКА NEWLED.BM.48.120.5K.IP67 Универсальный светильник модульный (1.000)	7680	8000	48.0
			Всего: 61441	Всего: 64000	384.0



Оператор
Телефон
Факс
Электронная почта

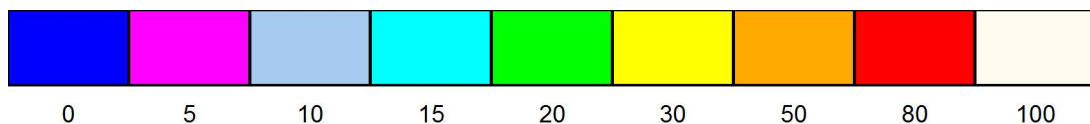
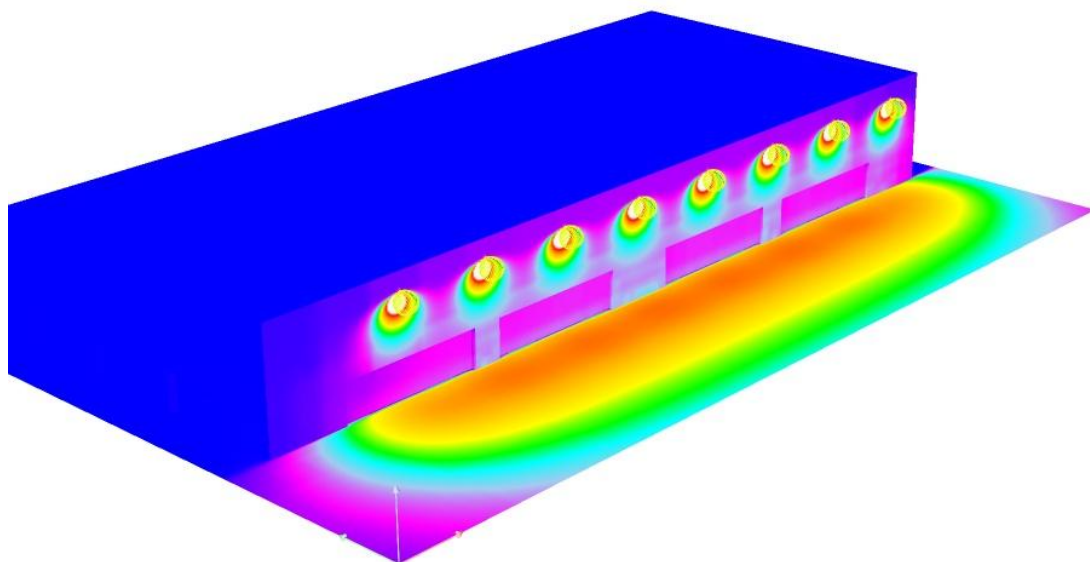
Наружная сцена 1 / 3D - визуализация





Оператор
Телефон
Факс
Электронная почта

Наружная сцена 1 / Фиктивные цвета - визуализация

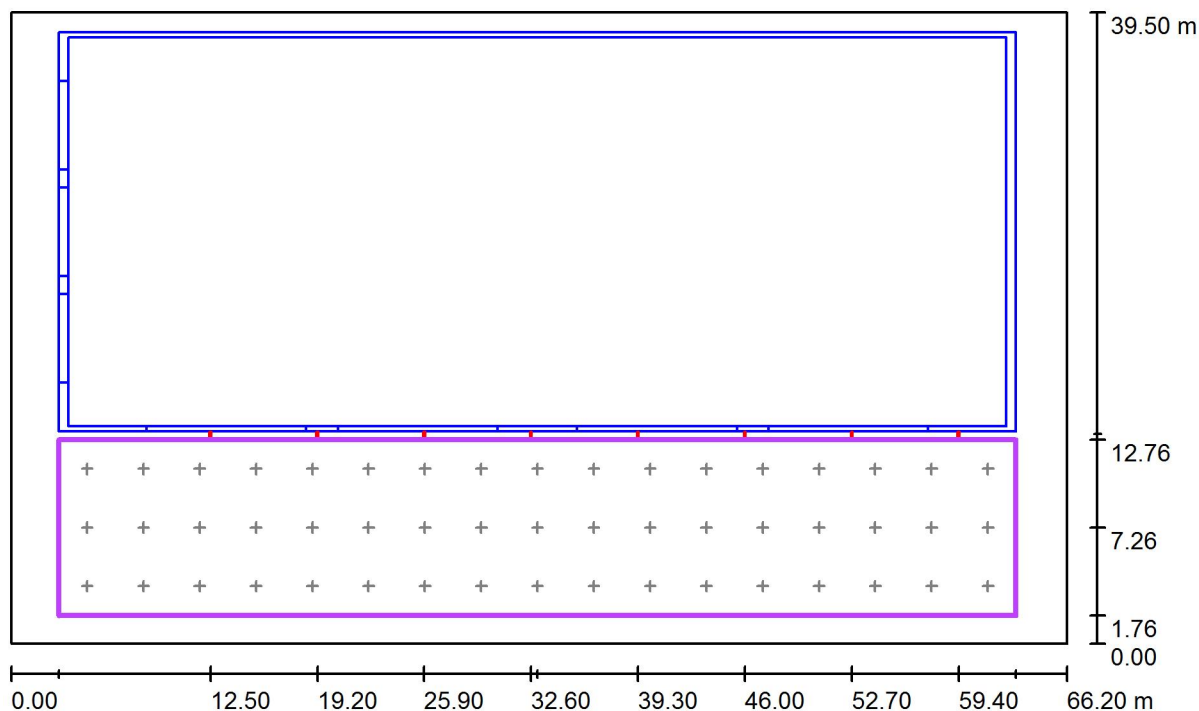


lx



Оператор
Телефон
Факс
Электронная почта

Наружная сцена 1 / Расчетный растр 1 / Резюме



Масштаб 1 : 474

Позиция: (33.000 m, 7.264 m, 0.000 m)
 Величина: (60.000 m, 11.000 m)
 Вращение: (0.0°, 0.0°, 0.0°)
 Тип: Нормальн., Растр: 17 x 3 Точки

Обзор результатов

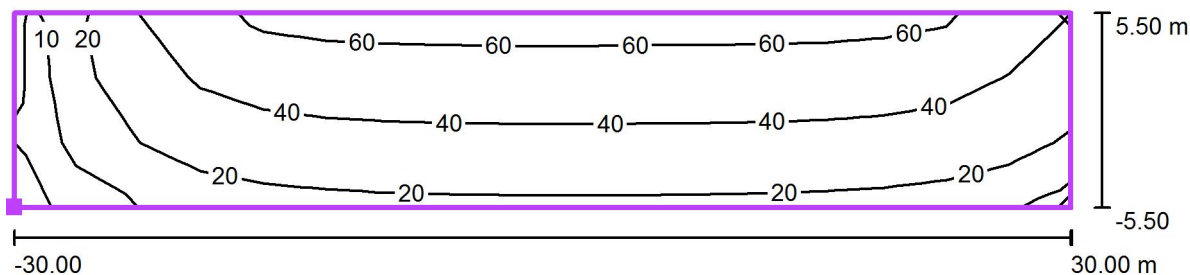
№	Тип	E_{cp} [lx]	E_{min} [lx]	E_{max} [lx]	E_{min} / E_{cp}	E_{min} / E_{max}	$E_{h\ m} / E_m$	H [m]	Камера
1	по вертикали	37	6.91	61	0.19	0.11	/	0.000	/

$E_{h\ m} / E_m$ = Отношение средней горизонтальной к вертикальной яркости освещения, H = Высота измерения



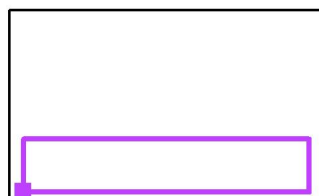
Оператор
Телефон
Факс
Электронная почта

Наружная сцена 1 / Расчетный растр 1 / Изолинии (E, вертикальн.)



Значения в Lux, Масштаб 1 : 429

Расположение поверхности
снаружи:
Выделенная точка: (3.000 m,
1.764 m, 0.000 m)



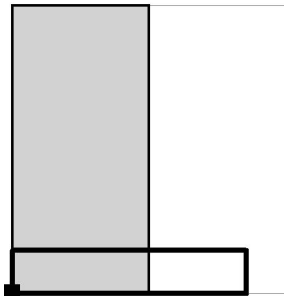
Растр: 17 x 3 Точки

E_{cp} [lx]	E_{min} [lx]	E_{max} [lx]	E_{min} / E_{cp}	E_{min} / E_{max}
37	6.91	61	0.19	0.11



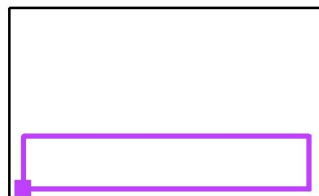
Оператор
Телефон
Факс
Электронная почта

Наружная сцена 1 / Расчетный растр 1 / Таблица (E, вертикальн.)



■ актуальный фрагмент
□ следующие фрагменты

Расположение поверхности
снаружи:
Выделенная точка: (3.000 м,
1.764 м, 0.000 м)



9.167	8.96	24	46	54	59	58	<u>61</u>	59	<u>61</u>	59
5.500	9.15	19	31	38	42	43	44	44	45	44
1.833	<u>6.91</u>	12	17	21	23	25	25	26	26	26
m	1.765	5.294	8.824	12.353	15.882	19.412	22.941	26.471	30.000	33.529

Внимание: Координаты относятся к верхней иллюстрации. Значения в Lux.

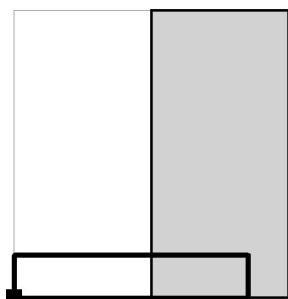
Растр: 17 x 3 Точки

E_{cp} [lx]	E_{min} [lx]	E_{max} [lx]	E_{min} / E_{cp}	E_{min} / E_{max}
37	6.91	61	0.19	0.11



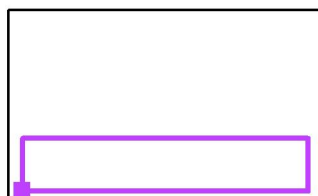
Оператор
Телефон
Факс
Электронная почта

Наружная сцена 1 / Расчетный растр 1 / Таблица (E, вертикальн.)



■ актуальный фрагмент
□ следующие фрагменты

Расположение поверхности
снаружи:
Выделенная точка: (3.000 м,
1.764 м, 0.000 м)



9.167	<u>61</u>	59	60	59	58	53	40
5.500	44	44	44	43	41	37	28
1.833	26	25	25	24	23	20	15
m	37.059	40.588	44.118	47.647	51.176	54.706	58.235

Внимание: Координаты относятся к верхней иллюстрации. Значения в Lux.

Растр: 17 x 3 Точки

E_{cp} [lx]	E_{min} [lx]	E_{max} [lx]	E_{min} / E_{cp}	E_{min} / E_{max}
37	6.91	61	0.19	0.11